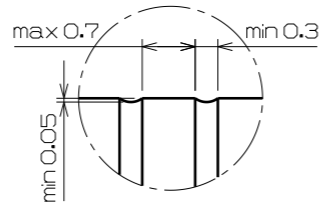
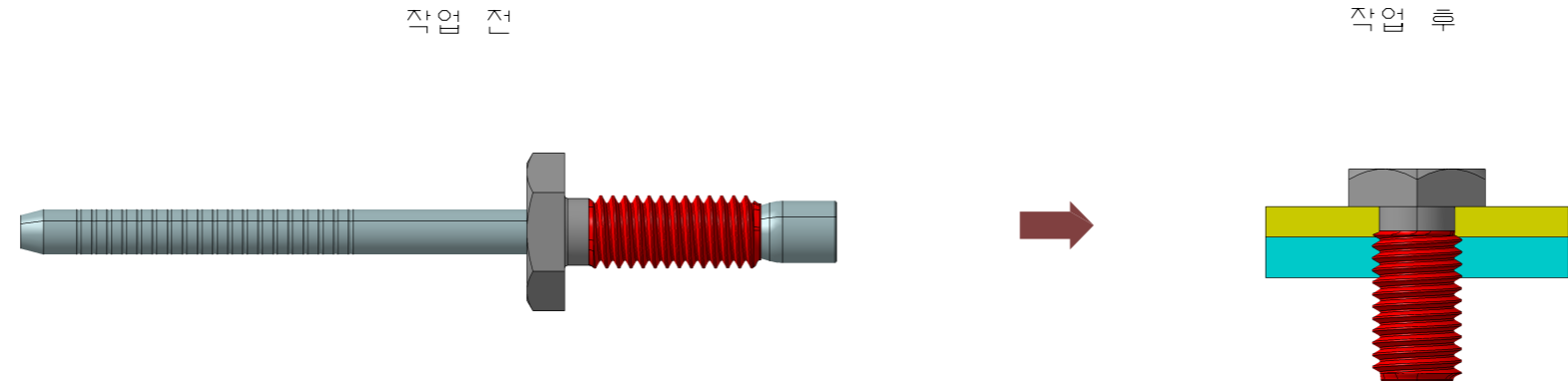
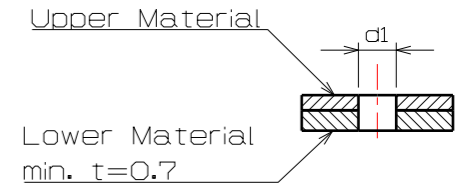
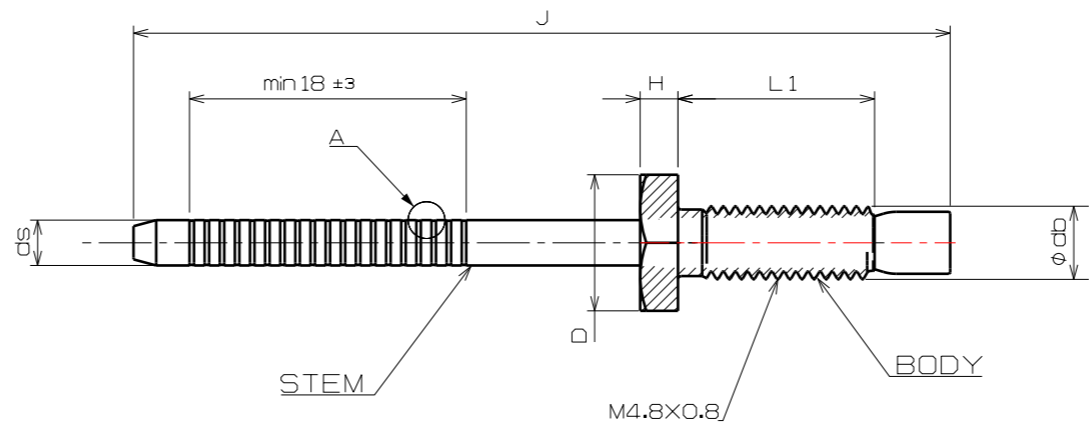


INDEX		a
		1
D	호칭지름	9
	최대공차	0.1
	최소공차	-0.1
H	머리부 높이	2.5
	최대공차	0.2
	최소공차	-0.2
J	길이	54
	최대공차	2
	최소공차	-4
L1	나사부 길이	13
	최대공차	0.5
	최소공차	0.5
L2	원통부 길이	5
	최대공차	3
	최소공차	3
t	두께	2.7
	최대공차	9.7
	최소공차	0
La	나사부 길이	11.5
	최대공차	1
	최소공차	1
P	나사부 피치	0.8
	최대공차	0
	최소공차	0
da	나사부지름(조립후)	5.7
	최대공차	0
	최소공차	-0.5
Pa	나사부피치(조립후)	0.75
	최대공차	0.05
	최소공차	-0.05
db	원통부 지름	4.1
	최대공차	0.1
	최소공차	0.1
ds	스텝부 지름	3
	최대공차	0.15
	최소공차	-0.15
d4	-	5
	최대공차	0.2
	최소공차	0



Detail A

REVERSE RIVET Assay



NOTE

1. 표면은 매끄럽고, 흠, 터짐, 거칠음, 뒤틀림 등의 결함이 없어야 한다.
2. 기타 규정하지 않은 형상 및 치수는 사용 및 조립상에 결함이 없어야 한다.
3. Stem에 표면처리는 인산염피막 및 아연 도금을 한다.
4. 리벳의 재질은 다음에 따른다.  
RIVET : Low Carbon Steel(지정하지 않은 재질은 저탄소강으로 사용한다)  
STEM : MILD STEEL
5. 부품 번호는 표에 따른다.